



BEKINA

Pointures	
● EU	35 - 48
● UK	3 - 13
● US	3½ - 15
Poids / paire (42)	
● non-sécurité	+/- 1.420 g
● embout acier	+/- 1.620 g
● embout & semelle acier	+/- 1.760 g

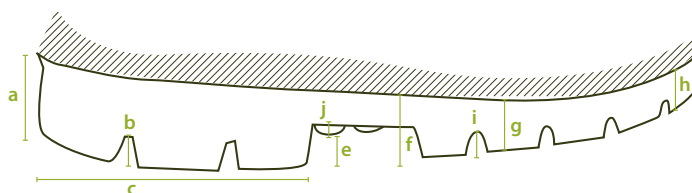
TIGE

A. Dimensions			
● hauteur	mesure extérieure: 38 cm		
	bord de découpe: 31 cm		
● longueur du pied	mesure extérieure: 30 cm		
	mesure intérieure: 28 cm		
B. Eppaisseur			
● bord supérieur	2,85 - 3,20 mm		
● mollet	2,90 - 3,10 mm		
● tibia	2,80 - 2,90 mm		
● cheville	3,50 - 3,90 mm		
● talon	3,90 - 5,00 mm		
● orteil	3,70 - 5,00 mm		
C. Matière première			
	polyuréthane		
D. Poids spécifique			
	0,65 - 0,7		
E. Couleur			
	green / black / white / blue		
F. Résistance à la traction			
(incl. doublure)	839 N/cm²		
G. Rupture à l'élongation			
(incl. doublure)	1145% +/- 20%		
H. Dureté			
	42° - 47° Shore A		
I. Résistance au déchirement			
	11,1 N/mm		
J. Vieillessement			
	après 7 jours à 70°C	après 14 jours à 70°C	après 21 jours à 70°C
● résistance à traction	721 N/cm²	963 N/cm²	804 N/cm²
● rupture à l'élongation	1251% +/- 20%	1489,2% +/- 20%	1349% +/- 20%
● résistance au déchirement	10,5 N/mm	10,3 N/mm	10,7 N/mm

K. Résistance chimique	
	voir la liste détaillée
L. Température ambiante	
● maximum	+/- 100°C
● minimum	CI -20°C/-4°F (=thermo-isolant)

DOUBLURE

A. Matière	
	Cotton doublé PU
B. Coutures	
	devant & milieu semelle
	semelle tricotée ou soudée



PROFILE DE SEMELLE

A. Dimensions	
● Talon	
• Epaisseur	(a) 32 mm
• Profondeur	(b) 8,6 mm
• Longueur	(c) 90,3 mm
• Largeur	79,9 mm
● Entre-pied	
• Hauteur	(e) 12 mm
• Crampon anti-dérapant	(j) 2 mm
● Semelle	
• Epaisseur	(f) 23,3 mm
	(g) 20,0 mm
	(h) 17,9 mm
• Profondeur	(i) 4,7 mm
B. Matière première	
	polyuréthane
C. Poids spécifique	
	0,55 - 0,60
D. Couleur	
	noir / bleu
E. Caractéristiques mécaniques	
	see leg (f) - (j)



F. Absorption d'énergie au talon		
	30 - 35 (required \geq 20)	
G. Antistaticité		
	dry: $2,2 \times 10^8$ Ohm	
	wet: $3,7 \times 10^7$ Ohm	
H. Abrasion mm³		
	35	
I. Dureté		
	62,5° +/- 2,5° Shore A	
J. Résistance au dérapage de la semelle		
	SRC	
K. Résistance chimique		
	Voir liste détaillée	
● Semelle intérieure		
• Dessous	Latex micro-cellulaire	
Epaisseur	1,7 mm	
Forme	Nid d'abeille (anti-dérapant)	
• Dessus	Felt	
Epaisseur	5 mm	
● Embout & semelle acier		
	Exigence	Résultat
• Résistance pénétration semelle	1,1 KN	1,430 KN
• Chute sur embout (hauteur minimale) (EN 12568 - load 200N)	14 mm	17
• Résistance compression embout	14 mm	25,0 mm
• Largeur de l'embout	87,3 mm	
• Hauteur de l'embout	44,2 mm	

DESIGN ET AUTRES ASPECTS

● Lignes	Modernes
● Semelle	Peu courbé pour assurer une adhérence parfaite
● Profile semelle	Pro le léger, conique et avec embout & semelle acier
● Logo	Par transfert à haute pression, assure que le logo
	Logo 4 couleurs possible à partir de 2.000 paires
● Emballage	
• Label de qualité	Oui
• Emballage	Carton individuel 2 couleurs ou 4 couleurs
• Quantité par carton	5 paires par surcarton